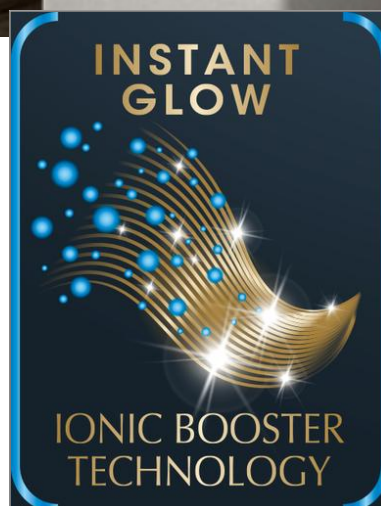
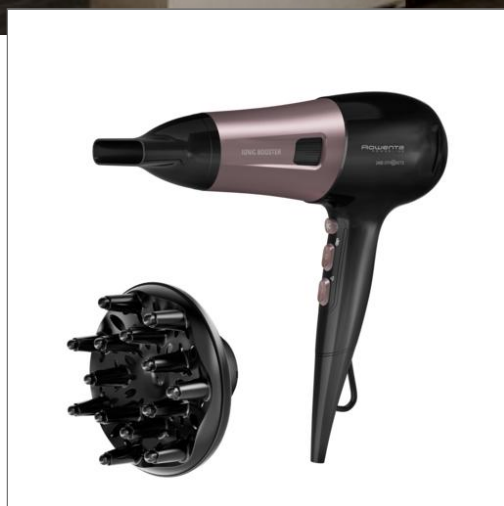


# Rowenta®



**POWERLINE CV5940F0**  
ASCIUGACAPELLI POWERLINE PREMIUM CARE  
CV5940F0

## **Asciugatura veloce e precisa con per risultati perfetti e capelli radiosi**

L'asciugacapelli Powerline di Rowenta è ideato per permetterti di sfoggiare il tuo look migliore in meno di 10 minuti, con una carica di energia e lucentezza da far girare la testa. La tecnologia con generatore di ioni emette milioni di ioni negativi direttamente sui capelli, riducendo l'elettricità statica, per capelli lisci, gestibili e incredibilmente luminosi. Il sistema Advanced Care imposta la temperatura ideale per la massima protezione, con tecnologia Effiwatts a risparmio energetico e una gamma completa di funzionalità e design intelligenti.

*\*Studio clinico - 43 donne - Francia - 2020.*

## BENEFIT PRODOTTO

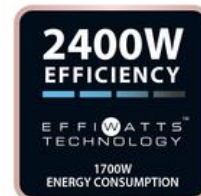


### Un look che risplende di lucentezza

Grazie alla cheratina, all'esclusivo rivestimento in Cheratina di Cashmere di Rowenta e al generatore di ioni, offre risultati morbidi, ordinati e una brillantezza eccezionale clinicamente dimostrati\*.

### Asciugatura ad alte prestazioni

Per una potenza di asciugatura efficiente con un consumo energetico ridotto, scopri le prestazioni di asciugatura con la tecnologia avanzata Effiwatt.



### Styling di lunga durata

Il getto di aria fredda consente di fissare la piega al termine dell'asciugatura, per risultati duraturi e uno stile straordinario.

### Facile da usare

Il controllo completo sullo styling è più facile che mai, con 6 impostazioni (3 di temperatura, 2 di velocità) per regolare il flusso d'aria e la temperatura durante l'asciugatura.



### Capelli sani e protetti

La posizione Advanced Care favorisce capelli sani con la massima brillantezza, impostando la temperatura di asciugatura ideale per proteggere e mantenere la naturale bellezza dei capelli.

### Styling accurato

Completa il tuo styling con il concentratore che garantisce un flusso d'aria concentrato, ideale per un'asciugatura precisa e risultati perfetti.



### Massimo volume

Il diffusore crea volume sui capelli ricci, facendo risaltare appieno il potenziale della bellezza naturale dei capelli.

## Pulizia facile

Griglia amovibile per una pulizia senza sforzo e prestazioni durature.



## Facile e confortevole da utilizzare

Il cavo di alimentazione di 1,8 m offre una grande libertà di movimento, con un design ergonomico avanzato per un'impugnatura confortevole e facili sessioni di styling.

## Riparabile al giusto prezzo - 15 anni

- Progettato per una facile riparazione
- Consegna dei ricambi rapida ed economica per 15 anni
- 6200 Riparatori autorizzati in tutto il mondo



## FOTO PRODOTTO

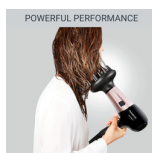
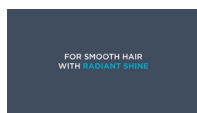
### Altre foto prodotto



### Foto lifestyle



### Video



### Packaging



### Manuale d'istruzioni



RISULTATO/ UTILIZZO

➤ Alimentazione	2100 W
➤ Prestazioni	2400 Effiwatts
➤ Rapidità di asciugatura	g/min
➤ Dimensioni del concentratore	12 mm
➤ Impostazioni temperatura	mm
➤ Rivestimento griglia	Cheratina di Cashmere
➤ Tipo di diffusore	Standard
➤ Diffusore	Si
➤ [Accessories included]	[Concentrator + Diffuser]

RISPETTO DEI CAPELLI ED ERGONOMIA

➤ Generatore di ioni	Si
----------------------	----

ERGONOMIA/COMODITÀ D'USO

➤ Tipo di motore	DC
➤ Silence	dB(A)

SPECIFICHE TECNICHE

➤ Voltaggio	220-240 V
➤ Lunghezza del cavo di alimentazione	1,80 m
➤ Altro	Advanced care settings
➤ Colori	Black & pink cinnamon
➤ Autonomia	min
➤ Tempo di carica	h

BISOGNI

➤ [Drying]	Si
➤ [Blow dry]	Si
➤ Altro	Advanced care settings

RISULTATI

➤ [Fast drying]	Si
➤ [Hair need]	[Dry and discipline fastly]

➤ Paese di origine	China
--------------------	-------

INFORMAZIONI LOGISTICHE

CMMF : 1830008064

Codice EAN	Pezzi/Scatola	Pezzi/strati	Strato/Pallet	Pezzi/Pallet	Pezzi/Container
EAN ST : 3121040080641 EAN UC :	8	32	3	96	C20 : 3 824 C40 : 8 000 HQ4 : 9 480

	Prodotto senza imballo	Prodotto con imballo	Scatola standard	Pallet
Dimensioni	216 x 90 x 289 (mm)	218 x 95 x 298	452 x 402 x 316	1 200 x 800 x 1 073
Peso	0.705 (KG)	0,963 (KG)	7,7 (KG)	113,4 (KG)